

NC-100 NC-200

NC-100 (计数)

NC-200 (计数、车速 和 分类)

便携式交通分析仪

概述

NC-100/200 便携式交通分析仪是一个独立设备，可持续地监控交通流量状况，并为您提供数据进行准确的交通流量分析。利用车辆磁性成像 (Vehicle Magnetic Imaging , VMI) 技术，NC-100/200记录交通状况，并输出到HDM软件 (Highway Data Management Software) 快速生成图形、报告、统计图和曲线等。

特点

- ? 路面简单快速安装
- ? 耐久的模压铝制外壳
- ? 长寿命的可充电锂离子电池
- ? 13个长度分类等级
- ? 不需气管、线圈和链条

应用

- ? 多车道公路
- ? 城市道路
- ? 路口和转弯车道
- ? 未铺路面
- ? 施工区域
- ? 公园
- ? 娱乐场和体育场
- ? 机场
- ? 军事基地
- ? 停车场和车库



NC-100/200

Quixote
Transportation Technologies, Inc.

WWW.QTTINC.COM

QTT NC-100 和 NC-200 技术指标

外壳材料: 铝制 (模压阳极氧化铝)

极限弯曲强度: 607 MPa

外形尺寸: 181 mm x 118 mm x 12.7 mm

重量: 0.59 kgs

电路板: 多阳极涂层, 防水

操作温度: -20° C 至 +60° C

传感器: 用于车辆磁性成像 (VMI) 技术的巨磁电阻磁性芯片

存储: 3MB 闪存

电池/电源: 3.0 ~ 4.2 v 锂离子可充电电池, 在23°C, 放电速率C/5 时电池容量为 1900 mAh 标称电压3.70 v DC 充电一次最高可使用21天 自动过载保护 测试地点可由客户更换

计算值: 英制或公制

道路占有率: 按报告区间计算百分比

Frame模式计数周期: 1 ~ 120 分钟

* 容量: 每次使用最高可达300,000辆车或21天 (二者中先达到为止)

数据编程/读取速率: 115K ~ 9600 波特率, 用户可选

通讯接口: 标准 RS-232, USB 适配器可选

实时时钟: 年, 月, 日, 小时, 分钟, 秒

*车长分类(流量百分比): 90% ± 1.22 m, 可分13级 (用户可选长度范围)

*速度等级(流量百分比): 90% ± 6.4 km/h, 可分15级 (用户可选速度范围)

车辆计数: 99%准确率 自动车速调整 3.2 ~ 193 km/h <3.2 km/h 时按停止的车辆记录

* 加星号项目只适用于 NC-200 保留不需公告而更改指标的权力



NC-100/200 保护盖

为NC-100/200系列特制的保护盖, 用于抵挡重车的碰撞和化学物如油类和燃料对仪器的损害。放置在NC-100/200上面, 使用螺钉钻或射钉枪可轻松安装。在交通分析完成后, 移去保护盖, 即可应用于另一处。

79 mm x 203 mm x 17.8 mm

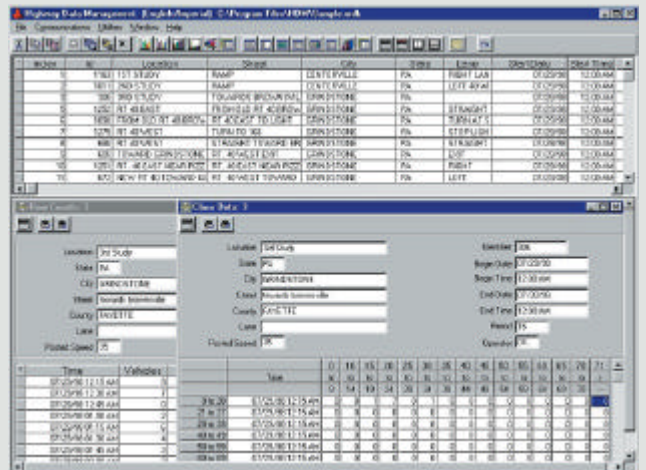


WWW.QTTINC.COM



Quixote Transportation Technologies, Inc.
18 University Drive • Uniontown, Pennsylvania 15401
Tel: (724) 438-8750 • Fax: (724) 438-8769
Toll Free: (800) 346-2025
www.qttinc.com

Highway Data Management(HDM)软件




欧美大地®仪器设备中国有限公司
EARTH PRODUCTS CHINA LIMITED (EPC®)
 欧美大地科技集团成员 Member of Earth Technologies Group
<http://www.epc.com.hk> <http://www.epccn.com>

香港	电话: (852) 23928698	传真: (852) 23955655	E-mail: info@epc.com.hk
广州	电话: (020) 83361533	传真: (020) 83362080	E-mail: epccgz@epc.com.hk
北京	电话: (010) 67082860	传真: (010) 67082160	E-mail: epccbj@epc.com.hk
上海	电话: (021) 58219849	传真: (021) 58211778	E-mail: epccsh@epc.com.hk
武汉	电话: (027) 87864202	传真: (027) 87863386	E-mail: epccwh@epc.com.hk
南京	电话: (025) 83190370	传真: (025) 83197200	E-mail: epccnj@epc.com.hk
成都	电话: (028) 86758783	传真: (028) 86743787	E-mail: epcccd@epc.com.hk
西安	电话: (029) 88337488	传真: (029) 88337487	E-mail: epccxa@epc.com.hk
沈阳	电话: (024) 23242365	传真: (024) 23242359	E-mail: epccsy@epc.com.hk
深圳	电话: (0755) 82344730	传真: (0755) 82348570	E-mail: epccsz@epc.com.hk