

DRAFT

thermo-Q

thermo-Q

非侵入式 路面温度传感器

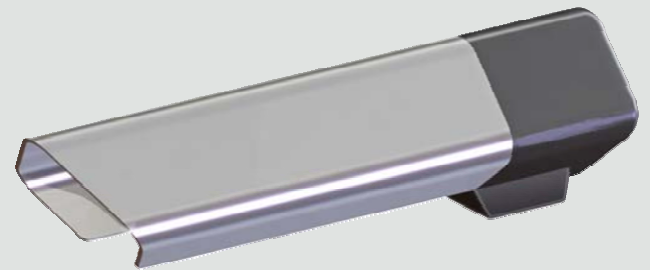
概述

thermo-Q是一款非侵入式路面温度传感器，用于非接触式测量。它利用红外技术检测路面温度并可进行远程测量。它的外壳持久耐用，不受天气影响，可在恶劣的天气中保护传感器，并在任何状态下提供准确的读数。

thermo-Q是那些需要封闭交通并切割路面进行安装的传感器的理想替代品。很少量的维护需求，并且传感器可安装在现有的道路气象站或其他结构上，只要传感器可清晰、无遮挡的看到路面即可。

优点

- ◆ 帮助确定路面何时冻结
- ◆ 便于安装，不需封闭交通
- ◆ 维护成本低
- ◆ 非侵入式
- ◆ 同现有RWIS气象网络一同工作



thermo-Q 路面传感器

Quixote
Transportation Technologies, Inc.

WWW.QTTINC.COM



thermo-Q

非浸入式

路面温度传感器

特点

- ◆ 准确的红外传感器
- ◆ 固定式，单目标监测
- ◆ 在任何状况下检测温度
- ◆ 坚固的外保护盖
- ◆ 与SSI® RWIS气象平台的接口

技术规格

性能

| | |
|-----------|------------------------|
| 测试距离 | 最长9.14m |
| 安装角度 | 30° 至85° (从水平线) |
| 测试区域直径(9) | 距离10.6米时直径0.79m |
| 侧向扫描角度 | ± 53° |
| 数据刷新时间 | 向RPU每秒发送一次数据(远程遥控处理单元) |

传感器电缆

| | |
|--------------|---------|
| 长度(RPU 到传感器) | 最长9.14m |
|--------------|---------|

电源

| | |
|----|--------------|
| 最高 | 24VDC (10mA) |
| 常用 | 12VDC (10mA) |

技术规格

报告范围

| | |
|----------|------------------|
| 表面温度 | (-40°C 至 60°C) ÷ |
| 最大测量区域直径 | 10.06 m |

光学

| | |
|-------|---|
| 精确的镜头 | 锗 |
|-------|---|

传感器

辐射式高温测量从表面或目标发出的辐射。测量过的辐射被那内部的温差电极所关注。使用温差电极的辐射输出，数据被转换成感兴趣的温度值。

电路

| | |
|-------|--------------|
| 工作温度: | -40°C 至 60°C |
|-------|--------------|

尺寸

| | |
|---|----------|
| 宽 | 11.43 cm |
| 长 | 43.18 cm |
| 高 | 12.35 cm |

通讯电缆

使用 RS-485

数据刷新时间

每传送一次温度数据



WWW.QTTINC.COM



Quixote Transportation Technologies, Inc.
11612 Lilburn Park Road • St. Louis, Missouri
63146
Tel: (314) 569-1002 • Fax: (314) 569-3567
Toll Free: (800) 325-7226



欧美大地®仪器设备中国有限公司
EARTH PRODUCTS CHINA LIMITED (EPC®)
欧美大地科技集团成员 Member of Earth Technologies Group
<http://www.epc.com.hk> <http://www.epccn.com>

北京市崇文区崇文门外大街3A号新世界中心A座1105室，邮编100062
Rm 1105, Tower A NewWorld Center, Chongwenmenwai Street, Chongwen Dist., Beijing
Tel: 010-67082860 Fax: 010-67082160
WebSite: www.epc.com.hk www.epccn.com